



CSME 晟江

干式快速接头

DRY-BREAK COUPLINGS

装卸站输送系统



ONE STANDARD THAT
UNIT, WHICH IS RECO
SHIP-TO-SHORE TRA
TRANSFER, AS WELL
TO BE MINIMIZED.

目录

TABLE OF CONTENTS

DTD土豆干式接头

1.	DTD 技术概述	04
2.	DTD 母头技术参数	06
3.	DTD 母头选型参数	07
4.	DTD 公头技术参数	09
5.	DTD 公头选型参数	10
6.	DTD工作原理	12
7.	DTD土豆干式接头优势	14

DMG芒果干式接头

1.	DMG技术概述	16
2.	DMG母头技术参数	18
3.	DMG母头选型参数	19
4.	DMG公头技术概述	22
5.	DMG工作原理	23
6.	DMG 公头技术参数	24
7.	DMG 公头选型参数	25
8.	RMG 选型参数	28
9.	压差流量	29

DTD维修

1.	DTD 维修包	30
2.	DTD 防尘盖选型	31

适用场景 32

成功案例 34

关于SME

1.	公司简介	36
2.	晟江证书	38
3.	晟江员工	39

IT GOVERNS THE USE OF DTD'S IS STANAG 3756 TANK
 MMENDED FOR MARINE BUNKERING,
 NSFER, SHIP-TO-SHIP TRANSFER, AND SHIP-TO-RIG
 AS OTHER APPLICATIONS WHERE SPILLAGE NEEDS

DTD 土豆干式接头

Dry-break hose coupler(DTD)
STANAG 3756



为使用腐蚀性化学品而开发，并使用新的专利阀门机构，更容易连接/断开。

Developed specially for the use of aggressive chemicals and uses a new patented valve mechanism Easier to connect/disconnect

晟江干式接头（土豆式）主要应用于无滴漏操作环境使用，轻便安全稳定。我们对大流量结构做了优化设计，大幅降低流阻。模块化设计方案使得产品

零部件更换成为可能，降低后续维护成本，有效缩短停工时长，同时优越的结构保证在高流速，压力峰值和振动情况下保持稳定。

参考标准	参考 STANAG 3756
壳体材质	不锈钢、铝合金，或用户指定的特殊合金钢
工作压力	10bar 至 25bar
螺纹标准	BSP、NPT，或用户指定的特殊螺纹
端口连接	可选英制、美制和公制螺纹连接，或国标、德标、美标法兰。搭配视镜球阀 / 管尾接头使用更佳
密封材质	FPM、NRB、EPDM、FFKM，或用户指定的其他材质
适用工况	适用补给与输送流体，用于船舶 / 离岸 / 采油 / 化工等领域，可咨询更换专用材质，满足食品级或特殊工况环境使用
适用温度	不锈钢：-40℃ / +150℃；铝：-40℃ / +80℃
型号规格	DN40、DN50、DN80、DN100 自助可选， DN25、DN65、DN150 电话咨询
互配性	可以与其他厂家符合北约标准 3756 的产品互配

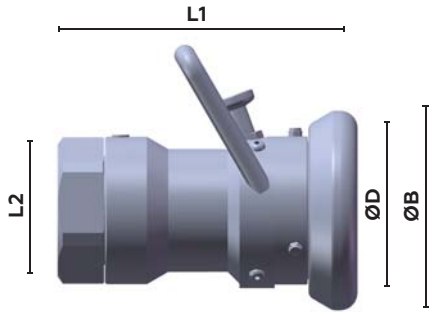


**SPILL-FREE
CONNECTION
OF DTD'S
ENSURES THAT NO
MEDIA IS LOST
DURING TRANSFER.**

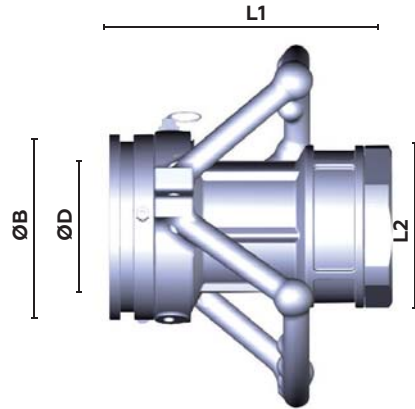
DTD 土豆干式接头

DTD 母头技术参数

DTD 母头 (软管端)



DN40 to DN50



DN80 to DN100

零件编号	型号	规格	尺寸 (mm)		
			L1	L2	D
013601	DTD5040	1.5"	142.5	216	70
013602	DTD50	2"	142.5	216	70
013603	DTD65	2.5"		☺	
013604	DTD80	3"	230	272	119
013605	DTD100	4"	281	394	164
013606	DTD150	6"		☺	

* ☺ 的相关尺寸, 以及其他特殊型号与规格请联系晟江的销售工程师。

* 法兰端的具体尺寸, 请联系晟江销售工程师。

SME DRY BREAK
COUPLER, FORM
DMG, COMES OUT
AND TAKES THE
PRIORITY OF ZERO
SPILLAGE BETWEEN
CONNECTION AND
DISCONNECTION.

DTD 母头选型参数

DTD 母头 (软管端)

产品编号	产品描述	材质	规格型号
013602.2	DTD dry break Coupler female BSPP	土豆干式母头内螺	SS316/FPM PN25 G2"
013604.2	DTD dry break Coupler female BSPP	土豆干式母头内螺	SS316/FPM PN25 G3"
013605.2	DTD dry break Coupler female BSPP	土豆干式母头内螺	SS316/FPM PN25 G4"
013154.61	DTD dry break Coupler female BSPT	土豆干式母头内螺	SS316/FPM PN25 R2"
013156.61	DTD dry break Coupler female BSPT	土豆干式母头内螺	SS316/FPM PN25 R3"
013157.61	DTD dry break Coupler female BSPT	土豆干式母头内螺	SS316/FPM PN25 R4"
013154.51	DTD dry break Coupler female NPT	土豆干式母头内螺	SS316/FPM PN25 NPT2"
013156.51	DTD dry break Coupler female NPT	土豆干式母头内螺	SS316/FPM PN25 NPT3"
013157.51	DTD dry break Coupler female NPT	土豆干式母头内螺	SS316/FPM PN25 NPT4"

013733.1	DTD dry break Coupler flange EN1092	土豆干式母头法兰	SS316/FPM PN16 DN50
013735.1	DTD dry break Coupler flange EN1092	土豆干式母头法兰	SS316/FPM PN16 DN80
013736.1	DTD dry break Coupler flange EN1092	土豆干式母头法兰	SS316/FPM PN16 DN100
013753.1	DTD dry break Coupler flange TTMA	土豆干式母头法兰	SS316/FPM PN16 DN50
013755.1	DTD dry break Coupler flange TTMA	土豆干式母头法兰	SS316/FPM PN16 DN80
013756.1	DTD dry break Coupler flange TTMA	土豆干式母头法兰	SS316/FPM PN16 DN100
013743.1	DTD dry break Coupler flange ANSI B16.5	土豆干式母头法兰	SS316/FPM 150LB DN50
013745.1	DTD dry break Coupler flange ANSI B16.5	土豆干式母头法兰	SS316/FPM 150LB DN80
013746.1	DTD dry break Coupler flange ANSI B16.5	土豆干式母头法兰	SS316/FPM 150LB DN100

013164.1	DTD dry break Coupler female BSPP	土豆干式母头内螺	ALU/FPM PN16 G2"
013165.1	DTD dry break Coupler female BSPP	土豆干式母头内螺	ALU/FPM PN10 G3"
013166.1	DTD dry break Coupler female BSPP	土豆干式母头内螺	ALU/FPM PN10 G4"
013164.61	DTD dry break Coupler female BSPT	土豆干式母头内螺	ALU/FPM PN16 R2"
013165.61	DTD dry break Coupler female BSPT	土豆干式母头内螺	ALU/FPM PN10 R3"
013166.61	DTD dry break Coupler female BSPT	土豆干式母头内螺	ALU/FPM PN10 R4"
013164.51	DTD dry break Coupler female NPT	土豆干式母头内螺	ALU/FPM PN16 NPT2"
013165.51	DTD dry break Coupler female NPT	土豆干式母头内螺	ALU/FPM PN10 NPT3"
013166.51	DTD dry break Coupler female NPT	土豆干式母头内螺	ALU/FPM PN10 NPT4"

013703.1	DTD dry break adapter flange EN1092	土豆干式母头法兰	ALU/FPM PN16 DN50
013705.1	DTD dry break adapter flange EN1092	土豆干式母头法兰	ALU/FPM PN10 DN80
013706.1	DTD dry break adapter flange EN1092	土豆干式母头法兰	ALU/FPM PN10 DN100
013713.1	DTD dry break adapter flange ANSI B16.5	土豆干式母头法兰	ALU/FPM 150LB DN50
013715.1	DTD dry break adapter flange ANSI B16.5	土豆干式母头法兰	ALU/FPM 150LB DN80
013716.1	DTD dry break adapter flange ANSI B16.5	土豆干式母头法兰	ALU/FPM 150LB DN100

* 晟江的母头自带旋转接头，与其他厂家，符合北约标准的产品互配。

* 如需要不同的密封材质，请联系晟江售前工程师。

DTD 土豆干式接头

DTD 公头技术概述

Dry-break tank adapter(DTD)
STANAG 3756



带止回阀结构，其连接通过公头端轴向推入母头端来实现。

Equipped with a check valve structure, its connection is achieved by axially pushing the male end into the female end.

打开时，初始的旋转让公母头的端面结合形成密闭空间，进一步旋转，当角度达到 100° 时，母头端的阀沿中轴线推开公头端的阀，形成一个横截面形

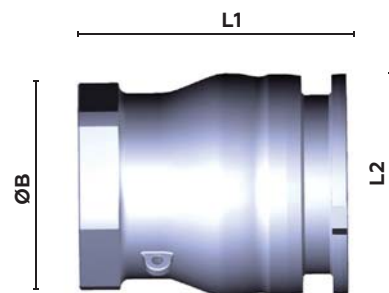
状的流动通道。当需要断开连接时，就通过相反方向旋转公母头端的各自阀门，先将流道关闭，随后才执行公母头分离的动作，避免了流体泄漏。

DTD 公头技术参数

DTD 公头 (容器端)



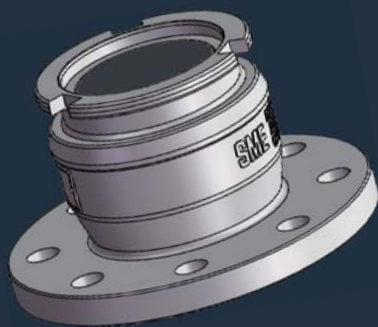
DN40 to DN50



DN80 to DN100

零件编号	型号	规格	尺寸 (mm)	
			L1	L2
013153	DTD5040	1.5"	93	70
013154	DTD50	2"	93	70
013155	DTD65	2.5"	☎	
013156	DTD80	3"	134	119
013157	DTD100	4"	166	163
013159	DTD150	6"	☎	

* ☎ 带电话符号的相关尺寸, 请联系晟江售前人员, 其他特殊型号与规格请联系晟江销售工程师; 法兰端的具体尺寸, 请联系晟江售前人员。



**SELF-SEALING DESIGN
OF DTD'S ENSURES
THE HIGHEST LEVEL OF
SAFETY DURING
COUPLING
AND UNCOUPLING.**

DTD 公头选型参数

DTD 公头 (容器端)

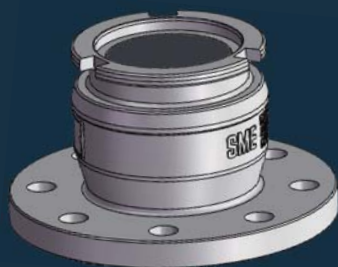
产品编号	产品描述	材质		规格型号	
013154.2	DTD dry break adapter feamle BSPP	土豆干式公头内螺	SS316/FPM	PN25	G2"
013156.2	DTD dry break adapter feamle BSPP	土豆干式公头内螺	SS316/FPM	PN25	G3"
013157.2	DTD dry break adapter feamle BSPP	土豆干式公头内螺	SS316/FPM	PN25	G4"
013154.62	DTD dry break adapter feamle BSPT	土豆干式公头内螺	SS316/FPM	PN25	R2"
013156.62	DTD dry break adapter feamle BSPT	土豆干式公头内螺	SS316/FPM	PN25	R3"
013157.62	DTD dry break adapter feamle BSPT	土豆干式公头内螺	SS316/FPM	PN25	R4"
013154.52	DTD dry break adapter feamle NPT	土豆干式公头内螺	SS316/FPM	PN25	NPT2"
013156.52	DTD dry break adapter feamle NPT	土豆干式公头内螺	SS316/FPM	PN25	NPT3"
013157.52	DTD dry break adapter feamle NPT	土豆干式公头内螺	SS316/FPM	PN25	NPT4"
013733.2	DTD dry break adapter flange EN1092	土豆干式公头法兰	SS316/FPM	PN16	DN50
013735.2	DTD dry break adapter flange EN1092	土豆干式公头法兰	SS316/FPM	PN16	DN80
013736.2	DTD dry break adapter flange EN1092	土豆干式公头法兰	SS316/FPM	PN16	DN100
013753.2	DTD dry break adapter flange TTAM	土豆干式公头法兰	SS316/FPM	PN16	DN50
013755.2	DTD dry break adapter flange TTAM	土豆干式公头法兰	SS316/FPM	PN16	DN80
013756.2	DTD dry break adapter flange TTAM	土豆干式公头法兰	SS316/FPM	PN16	DN100
013743.2	DTD dry break adapter flange ANSI B16.5	土豆干式公头法兰	SS316/FPM	150LB	DN50
013745.2	DTD dry break adapter flange ANSI B16.5	土豆干式公头法兰	SS316/FPM	150LB	DN80
013746.2	DTD dry break adapter flange ANSI B16.5	土豆干式公头法兰	SS316/FPM	150LB	DN100
013164.2	DTD dry break adapter feamle BSPP	土豆干式公头内螺	ALU/FPM	PN16	G2"
013165.2	DTD dry break adapter feamle BSPP	土豆干式公头内螺	ALU/FPM	PN10	G3"
013166.2	DTD dry break adapter feamle BSPP	土豆干式公头内螺	ALU/FPM	PN10	G4"
013164.62	DTD dry break adapter feamle BSPT	土豆干式公头内螺	ALU/FPM	PN16	R2"
013165.62	DTD dry break adapter feamle BSPT	土豆干式公头内螺	ALU/FPM	PN10	R3"
013166.62	DTD dry break adapter feamle BSPT	土豆干式公头内螺	ALU/FPM	PN10	R4"
013164.52	DTD dry break adapter feamle NPT	土豆干式公头内螺	ALU/FPM	PN16	NPT2"
013165.52	DTD dry break adapter feamle NPT	土豆干式公头内螺	ALU/FPM	PN10	NPT3"
013166.52	DTD dry break adapter feamle NPT	土豆干式公头内螺	ALU/FPM	PN10	NPT4"
013703.2	DTD dry break adapter flange EN1092	土豆干式公头法兰	ALU/FPM	PN16	DN50
013705.2	DTD dry break adapter flange EN1092	土豆干式公头法兰	ALU/FPM	PN10	DN80
013706.2	DTD dry break adapter flange EN1092	土豆干式公头法兰	ALU/FPM	PN10	DN100
013713.2	DTD dry break adapter flange ANSI B16.5	土豆干式公头法兰	ALU/FPM	150LB	DN50
013715.2	DTD dry break adapter flange ANSI B16.5	土豆干式公头法兰	ALU/FPM	150LB	DN80
013716.2	DTD dry break adapter flange ANSI B16.5	土豆干式公头法兰	ALU/FPM	150LB	DN100



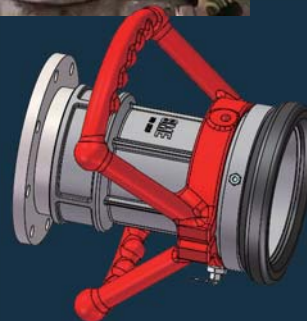
Dry-break tank adapter female(DTD)



Dry-break hose coupler female (DTD)



Dry-break tank adapter flange (DTD)



Dry-break hose coupler flange (DTD)

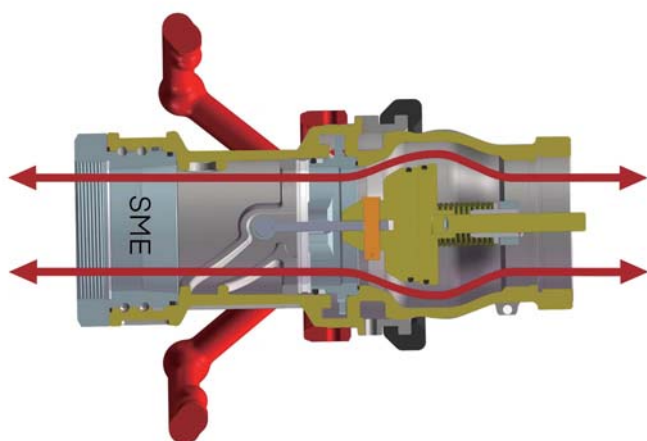
DTD 土豆干式接头

DTD 工作原理

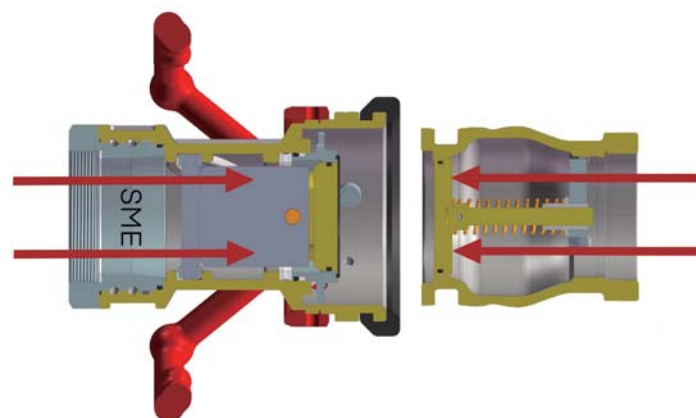
How DTD Dry Break Coupling Working



- 转动软管装置旋转15° 顺时针方向将单元锁定在一起。
- 阀门仍处于关闭状态，在进一步旋转90° 并保证产品流量之前不会打开。
- 要关闭阀门并解锁装置，请按相反步骤操作。



打开:
推进 -- 旋转 -- 连接成功 -- 全流量



关闭:
旋转 -- 断开 -- 连接释放 -- 无滴漏

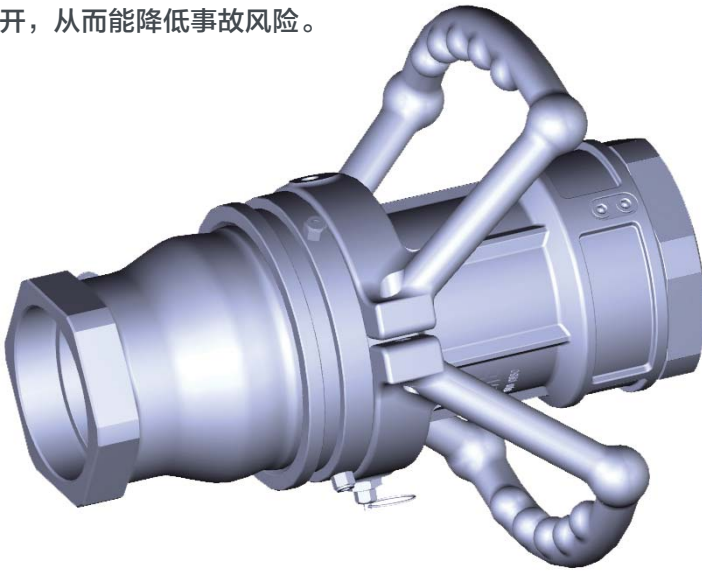
本品操作只需一个连贯动作(见 5.2), 母头推入后旋转完成连通。推入公头时锁扣与密封同步完成, 旋转动作触

发内置阀, 管道打开, 压降影响小。阀门机构只会在连接后开启, 阀门始终在接头断开前闭合, 确保无漏。

DTD 土豆干式接头优势

The Advantages of DTD Dry Break Coupling

晟江土豆干式母头具有安全锁紧装置，该安全锁销可单手操作，除非松开锁销，否则无法断开连接。因此可以防止流体在传输过程中，因外在因素导致公母头意外断开，从而能降低事故风险。



**ATEX APPROVED
AND DESIGNED FOR
USE IN HAZARDOUS
ENVIRONMENTS,
AVAILABLE IN A
RANGE OF MATE-
RIALS, INCLUDING
ALUMINUM, BRASS,
STAINLESS STEEL,
AND HASTELLOY.**

特点：

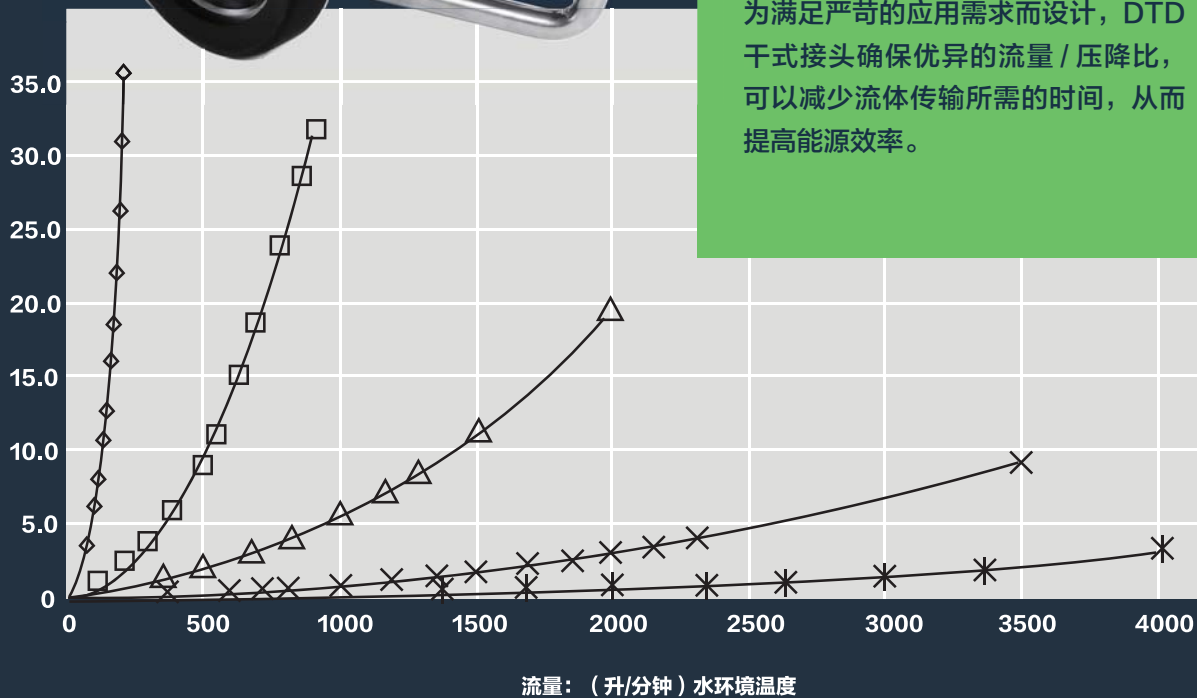
- ✓ **操作简易** —— 推进旋转 - 流路通畅，旋转拉出 - 流路关闭
- ✓ **节省时间** —— 无需排空软管或管道
- ✓ **成本效益** —— 连接或断开时液体无任何损失或泄露
- ✓ **安全** —— 公母头完全密闭后才允许各自阀门打开
- ✓ **环保** —— 杜绝泄露降低 VOC 排放
- ✓ **维护简便** —— 模块化设计，低成本维护

**MULTIPLE OPTIONS FOR,
PERFECT ADAPTATION TO
DIFFERENT APPLICATIONS.**



优异的流量 最小的压降

为满足严苛的应用需求而设计，DTD 干式接头确保优异的流量 / 压降比，可以减少流体传输所需的时间，从而提高能源效率。



- 极佳的流通性能
- 简易使用、节省时间
- 可靠、维护简单

- 最大限度减少溅漏和物料损失
- 最大限度降低健康风险
- 保持环境种无有害油气及液体

DMG 芒果干式接头

Dry break coupler, hose unit (DMG)



大流量、低压力损耗、低扭矩，实现卓越的工程性能。瞬间开关，无需额外工具。强化不锈钢材质，具备耐冲击性和防爆性能。


Experience high flow with minimal pressure loss, complemented by low torque for optimal engineering performance. Instantly switch without the need for extra tools. Reinforced with durable stainless steel, it provides exceptional impact resistance and enhanced explosion protection.

晟江干式接头(芒果式)专为无滴漏操作环境而设计，具有轻便、安全、稳定的特点。我们通过优化设计，降低了流阻，实现了大流量结构。模块化设计方案使得产品零部件更换成为可能，降低了后续维护成

本，并有效缩短了停工时间。内部一体式阀门组件设计紧凑合理，适用于具有震动限制的特定工况环境。

参考标准	参考晟江厂家执行标准
壳体材质	不锈钢、铝合金，或用户指定的特殊合金钢
工作压力	建议 10bar/232psi 至 25bar/363psi
螺纹标准	BSP、NPT，或用户指定的特殊螺纹
端口连接	可选英制、美制、公制螺纹连接，或国示、德标、美标或日标法兰
密封材质	FPM、NRB、EPDM、FFKM，或用户指定的其他材质
适用工况	适用补给与输送流体，用于船舶 / 离岸 / 采油 / 化工等领域，可咨询更换专用材质，满足食品级或特殊工况环境应用
适用温度	不锈钢：-40℃ /+150℃；铝：-40℃ /+80℃
型号规格	DN20 至 DN100 自助可选，其他规格电话咨询
互配性	只限于符合晟江标准的产品互配

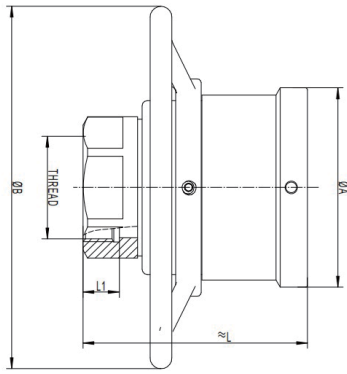


 **SELF-SEALING DESIGN
OF DTD'S ENSURES
THE HIGHEST LEVEL OF
SAFETY DURING
COUPLING
AND UNCOUPLING.**

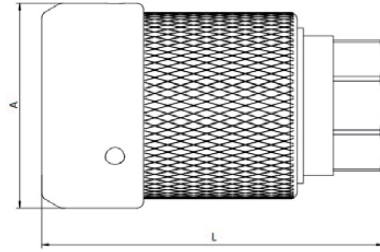
DMG 芒果干式接头

DMG 母头技术参数

DMG 母头 (软管端)



DN40 to DN100



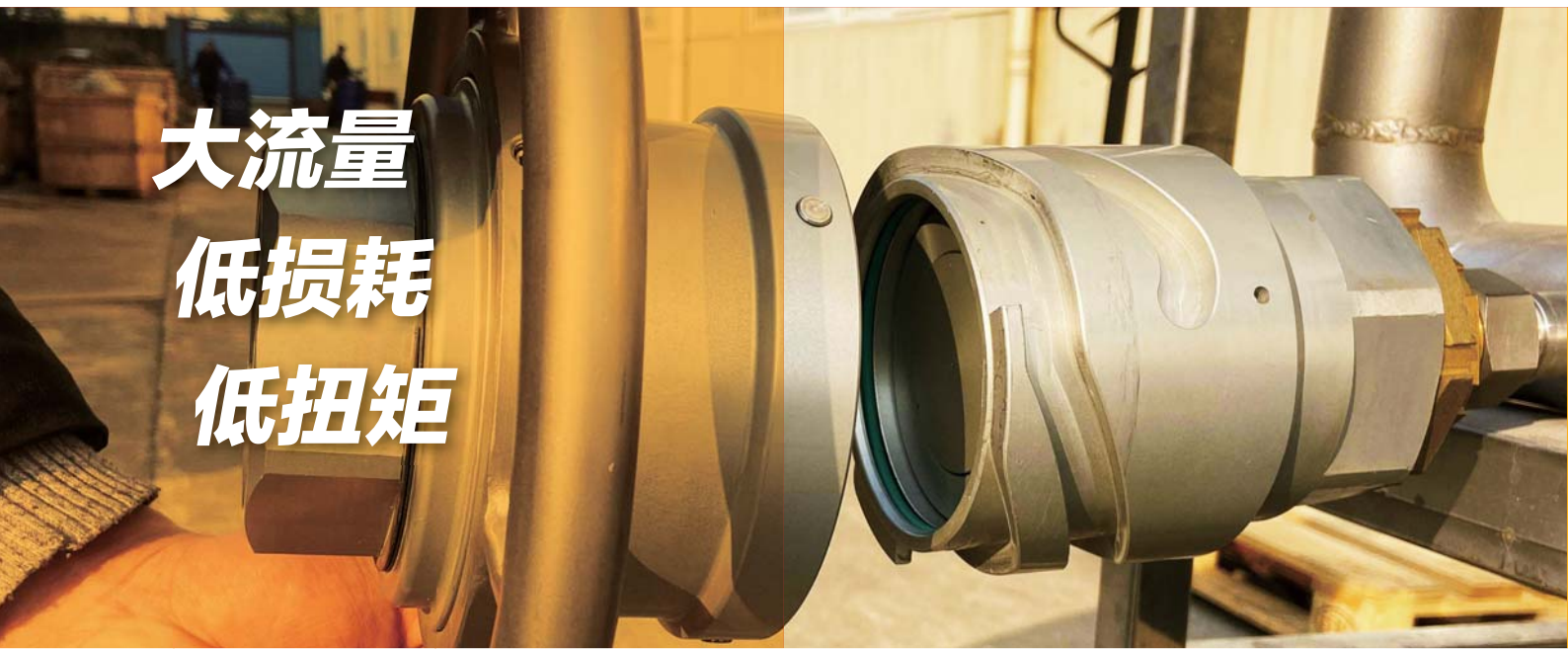
DN20 to DN32

零件编号	型号	规格	尺寸 (mm)		
			L	B	A
013209	DMG20	3/4"	94	☎	56
013210	DMG25	1"	92		59.5
013211	DMG32	1.1/4"	105		74
013212	DMG40	1.1/2"	119.5		81.5
013203	DMG50	2"	123.5	200	110
013204	DMG65	2.1/2"	121.5	265	131
013205	DMG80	3"	141.5	265	143
013206	DMG100	4"	175	300	185

* ☎ 的相关尺寸, 以及其他特殊型号与规格请联系晟江的销售工程师。

* 法兰端的具体尺寸, 请联系晟江销售工程师。

大流量
低损耗
低扭矩



DMG 母头选型参数

DMG 母头 (软管端)

产品编号	产品描述	材质	规格型号
013209.31	DMG dry break coupler feamle BSPP 芒果干式母头内螺	SS316/FPM	PN16 G3/4"
013210.1	DMG dry break coupler feamle BSPP 芒果干式母头内螺	SS316/FPM	PN16 G1"
013211.1	DMG dry break coupler feamle BSPP 芒果干式母头内螺	SS316/FPM	PN16 G1.1/4"
013212.71	DMG dry break coupler feamle BSPP 芒果干式母头内螺	SS316/FPM	PN16 G1.1/2"
013203.2	DMG dry break coupler feamle BSPP 芒果干式母头内螺	SS316/FPM	PN16 G2"
013204.2	DMG dry break coupler feamle BSPP 芒果干式母头内螺	SS316/FPM	PN16 G2.1/2"
013205.2	DMG dry break coupler feamle BSPP 芒果干式母头内螺	SS316/FPM	PN16 G3"
013206.2	DMG dry break coupler feamle BSPP 芒果干式母头内螺	SS316/FPM	PN16 G4"

013209.61	DMG dry break coupler feamle BSPT 芒果干式母头内螺	SS316/FPM	PN16 R3/4"
013210.61	DMG dry break coupler feamle BSPT 芒果干式母头内螺	SS316/FPM	PN16 R1"
013211.61	DMG dry break coupler feamle BSPT 芒果干式母头内螺	SS316/FPM	PN16 R1.1/4"
013212.61	DMG dry break coupler feamle BSPT 芒果干式母头内螺	SS316/FPM	PN16 R1.1/2"
013203.42	DMG dry break coupler feamle BSPT 芒果干式母头内螺	SS316/FPM	PN16 R2"
013204.62	DMG dry break coupler feamle BSPT 芒果干式母头内螺	SS316/FPM	PN16 R2.1/2"
013205.62	DMG dry break coupler feamle BSPT 芒果干式母头内螺	SS316/FPM	PN16 R3"
013206.62	DMG dry break coupler feamle BSPT 芒果干式母头内螺	SS316/FPM	PN16 R4"

013209.51	DMG dry break coupler feamle NPT 芒果干式母头内螺	SS316/FPM	PN16 NPT3/4"
013210.51	DMG dry break coupler feamle NPT 芒果干式母头内螺	SS316/FPM	PN16 NPT1"
013211.51	DMG dry break coupler feamle NPT 芒果干式母头内螺	SS316/FPM	PN16 NPT1.1/4"
013212.51	DMG dry break coupler feamle NPT 芒果干式母头内螺	SS316/FPM	PN16 NPT1.1/2"
013203.52	DMG dry break coupler feamle NPT 芒果干式母头内螺	SS316/FPM	PN16 NPT2"
013204.52	DMG dry break coupler feamle NPT 芒果干式母头内螺	SS316/FPM	PN16 NPT2.1/2"
013205.52	DMG dry break coupler feamle NPT 芒果干式母头内螺	SS316/FPM	PN16 NPT3"
013206.52	DMG dry break coupler feamle NPT 芒果干式母头内螺	SS316/FPM	PN16 NPT4"

*DMG 系列只限于符合晟江标准的产品互配

DMG 芒果干式接头

DMG 母头选型参数

DMG 母头 (软管端)

产品编号	产品描述	材质	规格型号
013254.1	DMG dry break coupler flange EN1092-1 芒果干式母头法兰	SS316/FPM	PN16 1.1/2"
013255.1	DMG dry break coupler flange EN1092-1 芒果干式母头法兰	SS316/FPM	PN16 2"
013256.1	DMG dry break coupler flange EN1092-1 芒果干式母头法兰	SS316/FPM	PN16 2.1/2"
013257.1	DMG dry break coupler flange EN1092-1 芒果干式母头法兰	SS316/FPM	PN16 3"
013258.1	DMG dry break coupler flange EN1092-1 芒果干式母头法兰	SS316/FPM	PN16 4"

013264.1	DMG dry break Coupler flange ANSI B16.5 芒果干式母头法兰	SS316/FPM	150LB 1.1/2"
013265.1	DMG dry break Coupler flange ANSI B16.5 芒果干式母头法兰	SS316/FPM	150LB 2"
013266.1	DMG dry break Coupler flange ANSI B16.5 芒果干式母头法兰	SS316/FPM	150LB 2.1/2"
013267.1	DMG dry break Coupler flange ANSI B16.5 芒果干式母头法兰	SS316/FPM	150LB 3"
013268.1	DMG dry break Coupler flange ANSI B16.5 芒果干式母头法兰	SS316/FPM	150LB 4"

013221.2	DMG dry break coupler feamle BSPP 芒果干式母头内螺	ALU/FPM	PN10 G1"
013222.2	DMG dry break coupler feamle BSPP 芒果干式母头内螺	ALU/FPM	PN10 G1.1/2"
013223.2	DMG dry break coupler feamle BSPP 芒果干式母头内螺	ALU/FPM	PN10 G2"
013224.2	DMG dry break coupler feamle BSPP 芒果干式母头内螺	ALU/FPM	PN10 G2.1/2"
013225.2	DMG dry break coupler feamle BSPP 芒果干式母头内螺	ALU/FPM	PN10 G3"
013226.2	DMG dry break coupler feamle BSPP 芒果干式母头内螺	ALU/FPM	PN10 G4"

更安全 SAFER
更环保 CLEANER
更快捷 FASTER



产品编号	产品描述	材质	规格型号
013221.32	DMG dry break coupler feamle BSPT 芒果干式母头内螺	ALU/FPM	PN10 R1"
013222.32	DMG dry break coupler feamle BSPT 芒果干式母头内螺	ALU/FPM	PN10 R1.1/2"
013223.32	DMG dry break coupler feamle BSPT 芒果干式母头内螺	ALU/FPM	PN10 R2"
013224.32	DMG dry break coupler feamle BSPT 芒果干式母头内螺	ALU/FPM	PN10 R2.1/2"
013225.32	DMG dry break coupler feamle BSPT 芒果干式母头内螺	ALU/FPM	PN10 R3"
013226.32	DMG dry break coupler feamle BSPT 芒果干式母头内螺	ALU/FPM	PN10 R4"
013210.52	DMG dry break coupler feamle NPT 芒果干式母头内螺	ALU/FPM	PN10 NPT1"
013212.52	DMG dry break coupler feamle NPT 芒果干式母头内螺	ALU/FPM	PN10 NPT1.1/2"
013203.52	DMG dry break coupler feamle NPT 芒果干式母头内螺	ALU/FPM	PN10 NPT2"
013204.52	DMG dry break coupler feamle NPT 芒果干式母头内螺	ALU/FPM	PN10 NPT2.1/2"
013205.52	DMG dry break coupler feamle NPT 芒果干式母头内螺	ALU/FPM	PN10 NPT3"
013206.52	DMG dry break coupler feamle NPT 芒果干式母头内螺	ALU/FPM	PN10 NPT4"
013272.2	DMG dry break coupler flange EN1092-1 芒果干式母头法兰	ALU/FPM	PN16 1"
013274.2	DMG dry break coupler flange EN1092-1 芒果干式母头法兰	ALU/FPM	PN16 1.1/2"
013275.2	DMG dry break coupler flange EN1092-1 芒果干式母头法兰	ALU/FPM	PN16 2"
013276.2	DMG dry break coupler flange EN1092-1 芒果干式母头法兰	ALU/FPM	PN16 2.1/2"
013277.2	DMG dry break coupler flange EN1092-1 芒果干式母头法兰	ALU/FPM	PN16 3"
013278.2	DMG dry break coupler flange EN1092-1 芒果干式母头法兰	ALU/FPM	PN16 4"
013282.2	DMG dry break coupler feamle ANSI B16.5 芒果干式母头法兰	ALU/FPM	150LB 1"
013284.2	DMG dry break coupler feamle ANSI B16.5 芒果干式母头法兰	ALU/FPM	150LB 1.1/2"
013285.2	DMG dry break coupler feamle ANSI B16.5 芒果干式母头法兰	ALU/FPM	150LB 2"
013286.2	DMG dry break coupler feamle ANSI B16.5 芒果干式母头法兰	ALU/FPM	150LB 2.1/2"
013287.2	DMG dry break coupler feamle ANSI B16.5 芒果干式母头法兰	ALU/FPM	150LB 3"
013288.2	DMG dry break coupler feamle ANSI B16.5 芒果干式母头法兰	ALU/FPM	150LB 4"

DMG 芒果干式接头

Dry break adapter, tank unit (DMG)



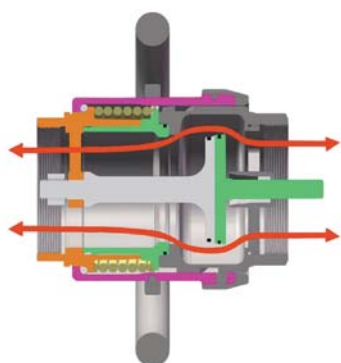
参考标准	参考晟江厂家执行标准
壳体材质	不锈钢、铝合金，或用户指定的特殊合金钢
工作压力	建议 10bar/232psi 至 25bar/363psi
螺纹标准	BSP、NPT，或用户指定的特殊螺纹
端口连接	可选英制、美制、公制螺纹连接，或国示、德标、美标或日标法兰
密封材质	FPM、NRB、EPDM、FFKM，或用户指定的其他材质
适用工况	适用补给与输送流体，用于船舶 / 离岸 / 采油 / 化工等领域，可咨询更换专用材质，满足食品级或特殊工况环境应用
适用温度	不锈钢：-40℃ /+150℃；铝：-40℃ /+80℃
型号规格	DN20 至 DN100 自助可选，其他规格电话咨询
互配性	只限于符合晟江标准的产品互配

芒果干式接头，由公头和母头两个件组成，分别连接软管端与罐体单元端。公母头各自配有一个止回阀瓣，两半阀体通过旋转运动，实现打开两端密闭

的阀瓣，形成一个环形的流动通道，介质畅通流动。当公母头的两对半分离时，各自的阀瓣将关闭，锁住流体实现零泄漏。

DMG 工作原理

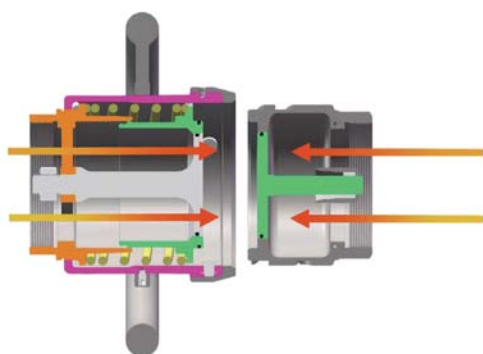
Dry break adapter, tank unit (DMG)



打开:

阀门打开时，芒果母头平衡对接芒果公头，顺时针旋转，公头通过外部螺旋槽的运动被带入阀体。顺时针旋转后，公母头阀瓣移到阀座后面，形成一个环形流通通道。

Upon valve activation, the DMG female interface aligns and connects with the DMG male counterpart in a clockwise rotation. This action draws the male interface into the female valve body via an external helical groove. As the rotation continues clockwise, both male and female valve components move behind the valve seat, forming a ring-shaped flow passage.



关闭:

关闭时，过程按相反顺序进行。

When deactivating, the process proceeds in the reverse order.

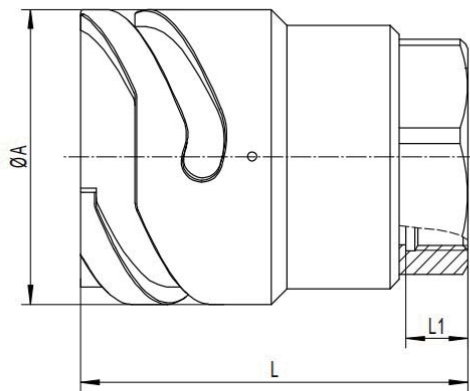


EXPERIENCE HIGH FLOW WITH MINIMAL PRESSURE LOSS, COMPLEMENTED BY LOW TORQUE FOR OPTIMAL ENGINEERING PERFORMANCE.

DMG 芒果干式接头

DMG 公头技术参数

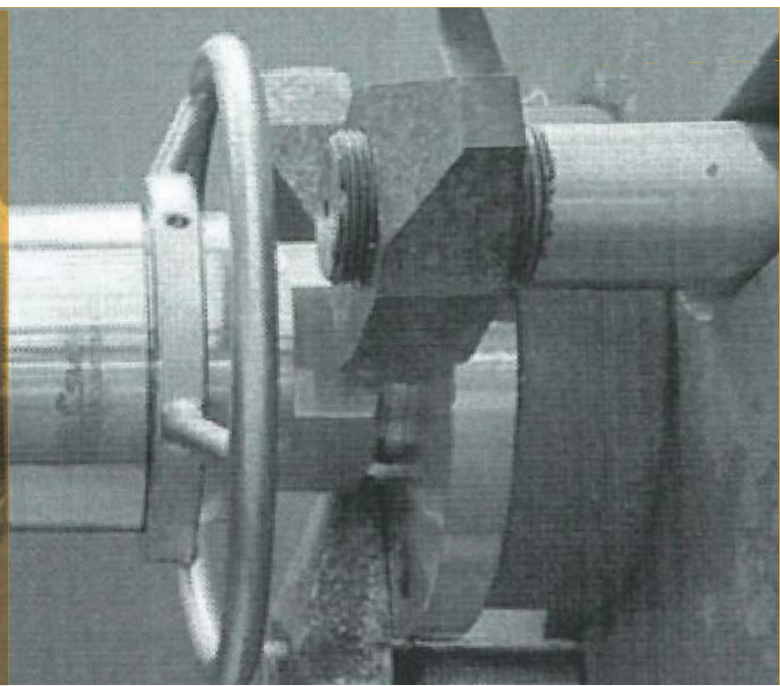
DMG 公头 (容器端)



零件编号	型号	规格	尺寸 (mm)		
			L	L1	A
013209	DMG20	3/4"	57	13	40.8
013210	DMG25	1"	53	13	44.2
013211	DMG32	1.1/4"	70	14	53.8
013212	DMG40	1.1/2"	80	18	62.8
013203	DMG50	2"	124	20	80
013204	DMG65	2.1/2"	130	22	111.5
013205	DMG80	3"	143	24	118
013206	DMG100	4"	113	35	146

* 如需要不同的材质, 请联系晟江售前工程师。🏠

自主研发
精密设计
严苛品质



DMG 芒果干式接头

DMG 公头选型参数

DMG 公头 (容器端)

产品编号	产品描述	材质	规格型号
013209.32	DMG dry break adapter feamle BSPP 芒果干式公头内螺	SS316/FPM	PN16 G3/4"
013210.2	DMG dry break adapter feamle BSPP 芒果干式公头内螺	SS316/FPM	PN16 G1"
013211.2	DMG dry break adapter feamle BSPP 芒果干式公头内螺	SS316/FPM	PN16 G1.1/4"
013212.72	DMG dry break adapter feamle BSPP 芒果干式公头内螺	SS316/FPM	PN16 G1.1/2"
013203.1	DMG dry break adapter feamle BSPP 芒果干式公头内螺	SS316/FPM	PN16 G2"
013204.1	DMG dry break adapter feamle BSPP 芒果干式公头内螺	SS316/FPM	PN16 G2.1/2"
013205.1	DMG dry break adapter feamle BSPP 芒果干式公头内螺	SS316/FPM	PN16 G3"
013206.1	DMG dry break adapter feamle BSPP 芒果干式公头内螺	SS316/FPM	PN16 G4"

013209.62	DMG dry break adapter feamle BSPT 芒果干式公头内螺	SS316/FPM	PN16 R3/4"
013210.62	DMG dry break adapter feamle BSPT 芒果干式公头内螺	SS316/FPM	PN16 R1"
013211.62	DMG dry break adapter feamle BSPT 芒果干式公头内螺	SS316/FPM	PN16 R1.1/4"
013212.62	DMG dry break adapter feamle BSPT 芒果干式公头内螺	SS316/FPM	PN16 R1.1/2"
013203.41	DMG dry break adapter feamle BSPT 芒果干式公头内螺	SS316/FPM	PN16 R2"
013204.61	DMG dry break adapter feamle BSPT 芒果干式公头内螺	SS316/FPM	PN16 R2.1/2"
013205.61	DMG dry break adapter feamle BSPT 芒果干式公头内螺	SS316/FPM	PN16 R3"
013206.61	DMG dry break adapter feamle BSPT 芒果干式公头内螺	SS316/FPM	PN16 R4"

013209.52	DMG dry break adapter feamle NPT 芒果干式公头内螺	SS316/FPM	PN16 NPT3/4"
013210.52	DMG dry break adapter feamle NPT 芒果干式公头内螺	SS316/FPM	PN16 NPT1"
013211.52	DMG dry break adapter feamle NPT 芒果干式公头内螺	SS316/FPM	PN16 NPT1.1/4"
013212.52	DMG dry break adapter feamle NPT 芒果干式公头内螺	SS316/FPM	PN16 NPT1.1/2"
013203.51	DMG dry break adapter feamle NPT 芒果干式公头内螺	SS316/FPM	PN16 NPT2"
013204.51	DMG dry break adapter feamle NPT 芒果干式公头内螺	SS316/FPM	PN16 NPT2.1/2"
013205.51	DMG dry break adapter feamle NPT 芒果干式公头内螺	SS316/FPM	PN16 NPT3"
013206.51	DMG dry break adapter feamle NPT 芒果干式公头内螺	SS316/FPM	PN16 NPT4"

DMG 芒果干式接头

DMG 公头选型参数

DMG 公头 (容器端)

产品编号	产品描述	材质	规格型号
013254.2	DMG dry break adapter flange EN1092-1 芒果干式公头法兰	SS316/FPM	PN16 1.1/2"
013255.2	DMG dry break adapter flange EN1092-1 芒果干式公头法兰	SS316/FPM	PN16 2"
013256.2	DMG dry break adapter flange EN1092-1 芒果干式公头法兰	SS316/FPM	PN16 2.1/2"
013257.2	DMG dry break adapter flange EN1092-1 芒果干式公头法兰	SS316/FPM	PN16 3"
013258.2	DMG dry break adapter flange EN1092-1 芒果干式公头法兰	SS316/FPM	PN16 4"
013264.2	DMG dry break adapter flange ANSI B16.5 芒果干式公头法兰	SS316/FPM	150LB 1.1/2"
013265.2	DMG dry break adapter flange ANSI B16.5 芒果干式公头法兰	SS316/FPM	150LB 2"
013266.2	DMG dry break adapter flange ANSI B16.5 芒果干式公头法兰	SS316/FPM	150LB 2.1/2"
013267.2	DMG dry break adapter flange ANSI B16.5 芒果干式公头法兰	SS316/FPM	150LB 3"
013268.2	DMG dry break adapter flange ANSI B16.5 芒果干式公头法兰	SS316/FPM	150LB 4"
013221.1	DMG dry break adapter feamle BSPP 芒果干式公头内螺	ALU/FPM	PN16 G1"
013222.1	DMG dry break adapter feamle BSPP 芒果干式公头内螺	ALU/FPM	PN16 G1.1/2"
013223.1	DMG dry break adapter feamle BSPP 芒果干式公头内螺	ALU/FPM	PN16 G2"
013224.1	DMG dry break adapter feamle BSPP 芒果干式公头内螺	ALU/FPM	PN16 G2.1/2"
013225.1	DMG dry break adapter feamle BSPP 芒果干式公头内螺	ALU/FPM	PN16 G3"
013226.1	DMG dry break adapter feamle BSPP 芒果干式公头内螺	ALU/FPM	PN16 G4"
013210.31	DMG dry break adapter feamle BSPT 芒果干式公头内螺	ALU/FPM	PN10 R1"
013212.31	DMG dry break adapter feamle BSPT 芒果干式公头内螺	ALU/FPM	PN10 R1.1/2"
013203.31	DMG dry break adapter feamle BSPT 芒果干式公头内螺	ALU/FPM	PN10 R2"
013204.31	DMG dry break adapter feamle BSPT 芒果干式公头内螺	ALU/FPM	PN10 R2.1/2"
013205.31	DMG dry break adapter feamle BSPT 芒果干式公头内螺	ALU/FPM	PN10 R3"
013206.31	DMG dry break adapter feamle BSPT 芒果干式公头内螺	ALU/FPM	PN10 R4"

产品编号	产品描述	材质	规格型号
013210.51	DMG dry break adapter feamle NPT	芒果干式公头内螺	ALU/FPM PN10 NPT1"
013212.51	DMG dry break adapter feamle NPT	芒果干式公头内螺	ALU/FPM PN10 NPT1.1/2"
013203.51	DMG dry break adapter feamle NPT	芒果干式公头内螺	ALU/FPM PN10 NPT2"
013204.51	DMG dry break adapter feamle NPT	芒果干式公头内螺	ALU/FPM PN10 NPT2.1/2"
013205.51	DMG dry break adapter feamle NPT	芒果干式公头内螺	ALU/FPM PN10 NPT3"
013206.51	DMG dry break adapter feamle NPT	芒果干式公头内螺	ALU/FPM PN10 NPT4"
013272.1	DMG dry break adapter flange EN1092-1	芒果干式公头法兰	ALU/FPM PN10 1"
013274.1	DMG dry break adapter flange EN1092-1	芒果干式公头法兰	ALU/FPM PN10 1.1/2"
013275.1	DMG dry break adapter flange EN1092-1	芒果干式公头法兰	ALU/FPM PN10 2"
013276.1	DMG dry break adapter flange EN1092-1	芒果干式公头法兰	ALU/FPM PN10 2.1/2"
013277.1	DMG dry break adapter flange EN1092-1	芒果干式公头法兰	ALU/FPM PN10 3"
013278.1	DMG dry break adapter flange EN1092-1	芒果干式公头法兰	ALU/FPM PN10 4"
013282.1	DMG dry break adapter feamle ANSI B16.5	芒果干式公头法兰	ALU/FPM PN16 1"
013284.1	DMG dry break adapter feamle ANSI B16.5	芒果干式公头法兰	ALU/FPM PN16 1.1/2"
013285.1	DMG dry break adapter feamle ANSI B16.5	芒果干式公头法兰	ALU/FPM PN16 2"
013286.1	DMG dry break adapter feamle ANSI B16.5	芒果干式公头法兰	ALU/FPM PN16 2.1/2"
013287.1	DMG dry break adapter feamle ANSI B16.5	芒果干式公头法兰	ALU/FPM PN16 3"
013288.1	DMG dry break adapter feamle ANSI B16.5	芒果干式公头法兰	ALU/FPM PN16 4"

* DMG 系列只限于符合晟江标准的产品互配



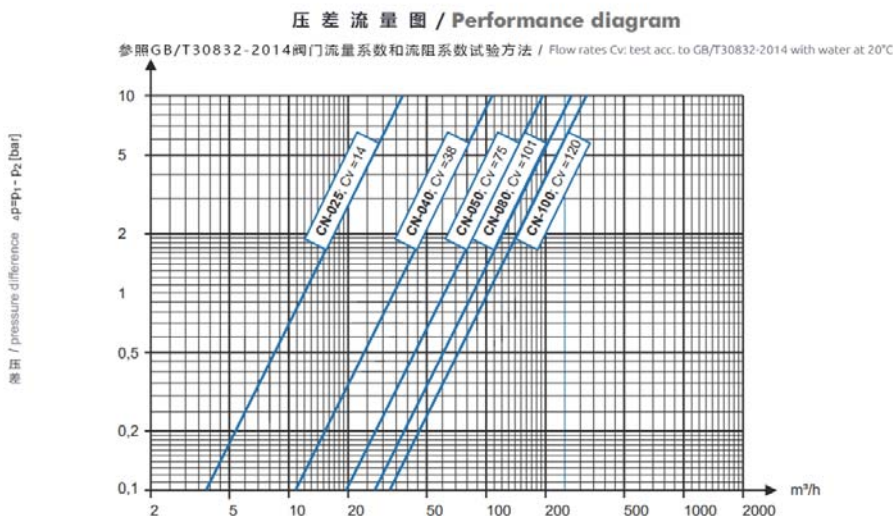
**THANKS TO MODULAR
DESIGN WE MAKE IT
COST-EFFICIENT TO
MAINTAIN, LEAST TIME
LOSS FOR REPLACEMENT
WORK.**

RMG 选型参数

RMG 母头 / 公头 (软管端 + 容器端)

产品编号	产品描述	材质	规格型号
013213.1	RMG dry break coupler female BSPP	芒果干式母头内螺	SS316/FPM PN16 G2"
013215.4	RMG dry break coupler female BSPP	芒果干式母头内螺	SS316/FPM PN16 G3"
013216.71	RMG dry break coupler female BSPP	芒果干式母头内螺	SS316/FPM PN16 G4"
013213.61	RMG dry break coupler female NPT	芒果干式母头内螺	SS316/FPM PN16 NPT2"
013215.61	RMG dry break coupler female NPT	芒果干式母头内螺	SS316/FPM PN16 NPT3"
013216.61	RMG dry break coupler female NPT	芒果干式母头内螺	SS316/FPM PN16 NPT4"
013291.1	RMG dry break coupler flange EN1092-1	芒果干式母头法兰	SS316/FPM PN16 2"
013293.1	RMG dry break coupler flange EN1092-1	芒果干式母头法兰	SS316/FPM PN16 3"
013294.1	RMG dry break coupler flange EN1092-1	芒果干式母头法兰	SS316/FPM PN16 4"
013295.1	RMG dry break coupler flange TTMA	芒果干式母头法兰	SS316/FPM PN16 2"
013297.1	RMG dry break coupler flange TTMA	芒果干式母头法兰	SS316/FPM PN16 3"
013297.1	RMG dry break coupler flange TTMA	芒果干式母头法兰	SS316/FPM PN16 4"
013213.2	RMG dry break adapter female BSPP	芒果干式公头内螺	SS316/FPM PN16 G2"
013215.2	RMG dry break adapter female BSPP	芒果干式公头内螺	SS316/FPM PN16 G3"
013216.72	RMG dry break adapter female BSPP	芒果干式公头内螺	SS316/FPM PN16 G4"
013213.62	RMG dry break adapter female NPT	芒果干式公头内螺	SS316/FPM PN16 NPT2"
013215.62	RMG dry break adapter female NPT	芒果干式公头内螺	SS316/FPM PN16 NPT3"
013216.62	RMG dry break adapter female NPT	芒果干式公头内螺	SS316/FPM PN16 NPT4"
013291.2	RMG dry break adapter flange EN1092-1	芒果干式母头法兰	SS316/FPM PN16 2"
013293.2	RMG dry break adapter flange EN1092-1	芒果干式母头法兰	SS316/FPM PN16 3"
013294.2	RMG dry break adapter flange EN1092-1	芒果干式母头法兰	SS316/FPM PN16 4"
013295.2	RMG dry break adapter flange TTMA	芒果干式母头法兰	SS316/FPM PN16 2"
013297.2	RMG dry break adapter flange TTMA	芒果干式母头法兰	SS316/FPM PN16 3"
013297.2	RMG dry break adapter flange TTMA	芒果干式母头法兰	SS316/FPM PN16 4"

压差流量 Type test and certification



内置一体式阀门结构，确实会产生一定的流量压差。晟江芒果干式接头的设计经过优化，具有大流量且流阻损耗小的特点。建议在使用芒果干式接头的管线上，避免

与其他接头搭配使用，以免影响流量损耗。下图为规格为DN25-100的CV压差流量图，实验数据基于20° C常温水条件进行测试。

晟江出厂的芒果干式接头经过严格测试和认证，确保壳体强度和防爆等级符合高标准要求。根据 GB/T 13927-2008 《工业阀门压力试验》相关规范，我们对晟江 DMG 芒果干式接头进行了型式试验，包括壳体强度、密封保压性能、高低压密封性能等。所有试验结果均达到设计要求，符合国家实用规范。

晟江 DMG 芒果干式接头获得了欧标 2014/34/EU ATEX 防爆等级认证许可并获得 Ex II 2G Ex H IIC T5 Gb 认证标识。



检验报告

报告编号: JZ2019060501

产品名称	芒果干式接头	型号规格	DN65
委托单位	上海晟江机械设备有限公司	地址	上海市金山区枫泾镇山平路 222 号
委托单位	/	电话	/
生产单位	上海晟江机械设备有限公司	地址	上海市金山区枫泾镇山平路 222 号
检验类别	委托检验	检验依据	SME
生产日期	2019 年 02 月	检验标准	GB/T
检验材料	碳钢 304	检验项目	密封性能
检验设备	1 号	检验日期	/
检验单位	上海晟江机械设备有限公司	检验日期	2019 年 06 月 13 日
检验地点	国家工业产品质量监督中心 (福建)	检验日期	2019 年 06 月 13 日
检验依据	GB/T 13927-2008 (工业阀门) 压力试验		
检验结论	密封性能: 气密性试验 (用户要求)、高低压密封试验、高压密封试验		
检验报告	经检验, 该样品符合现行国家标准 GB/T 13927-2008 中规定的相应产品技术要求。		
备注	/		
检验员	张斌	审核	陈惠杰
日期	2019 年 06 月 13 日		

第 1 页 共 1 页

试验参考标准 GB/T 13927-2008 《工业阀门 压力试验》壳体试验合格试验压力 2.4MPa，试验持续时间 180s，无可见渗漏，无结构气体壳体试验开启状态，压力缓慢上升，在 0.1MPa、0.2MPa、0.3MPa、高压密封试验 试验压力 1.8MPa，持续时间 30s，未发现可见泄漏。低压密封试验 试验压力 0.6MPa，持续时间 30s，未发现可见泄露。

DTD 维修包

Replacing kit (sealing rings)

Repair Kit



零件编号	零件描述	材质	规格型号
013153.40	Repair Kits FPM for DTD	FPM	DN40
013154.40	Repair Kits FPM for DTD		DN50
013155.40	Repair Kits FPM for DTD		DN65
013156.40	Repair Kits FPM for DTD		DN80
013157.40	Repair Kits FPM for DTD		DN100



我们的维修包套件提供了简便高效的解决方案。配备操作和维护说明、拆卸和重新组装手册以及所有必要工具，我们维修包为用户提供一个高效简单的解决方案。

Cap

DTD 防尘盖

Replacing kit (sealing rings)



零件编号	零件描述	材质	规格型号
013194	Cap for DTD dry-break adapter	ALU/FPM	DN40
013195	Cap for DTD dry-break adapter		DN50
013196	Cap for DTD dry-break adapter		DN65
013197	Cap for DTD dry-break adapter		DN80
013198	Cap for DTD dry-break adapter		DN100



使用防尘盖和防尘塞，可以延长DTD系列干式接头的使用寿命，防尘防水。

主要材料：

铝、不锈钢和橡胶，防尘盖均配套链条

适用场景

The Application of Dry Break Coupling

符合国际行业标准STANAG3756
结构设计更简便易维护。

为罐装运输车辆的下装/卸油作业设计, 适用石油等各类化学品。



适合流体操作的所有装卸点和转移区域

槽罐车、罐装桶
铁路槽运
IBC 容器
石油和溶剂装载站



适用于包含危险物料的运输

核工厂
化学工厂
农用药剂
飞机、轮船、集装箱等运输



可用于所有流体（流体和气体）包括快速硬化、高粘度介质

液体食品加工厂
化妆品制造业
粘合剂制造
油漆和清漆制造
印刷工厂
纸浆和造纸工业
污水处理厂



适用于各种软管



适用介质

石油
危险物料
液体和气体

工作压力

PN16 (铝)
PN25 (不锈钢)

可选择的本体材料

铝合金
不锈钢
黄铜
哈氏合金
或其他定制材质

可选的密封材料

FKM
NBR
EPDM
FFKM

24⁺

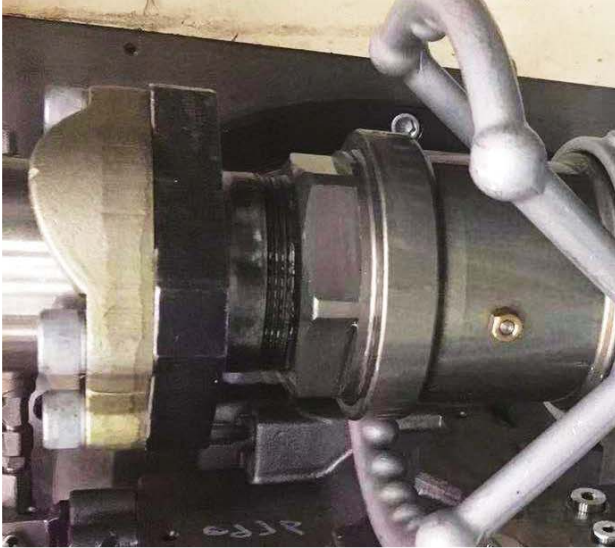
ONLINE BUSINESS

24小时在线服务热线, 专业团队全天候为您解答疑惑, 快速响应, 确保您的需求得到及时满足。致电我们, 让您的问题迎刃而解!

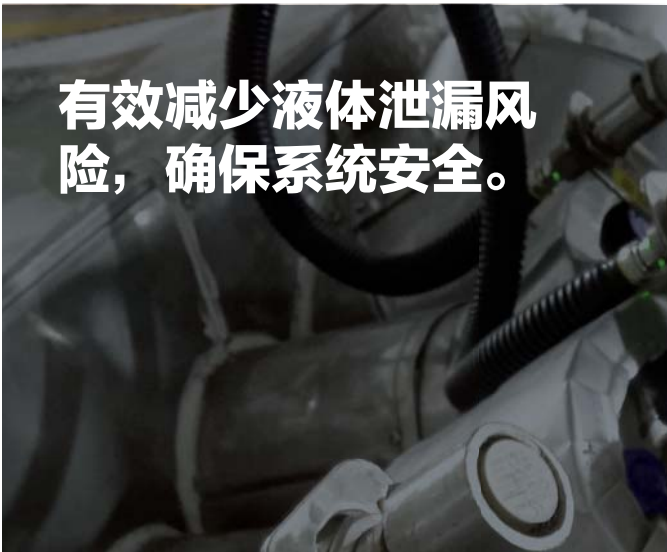


成功案例

The Application Cases of Dry Break Coupling



快速可靠的连接与断开，提高操作效率。



有效减少液体泄漏风险，确保系统安全。



紧凑设计适用于有限空间环境，方便安装使用。



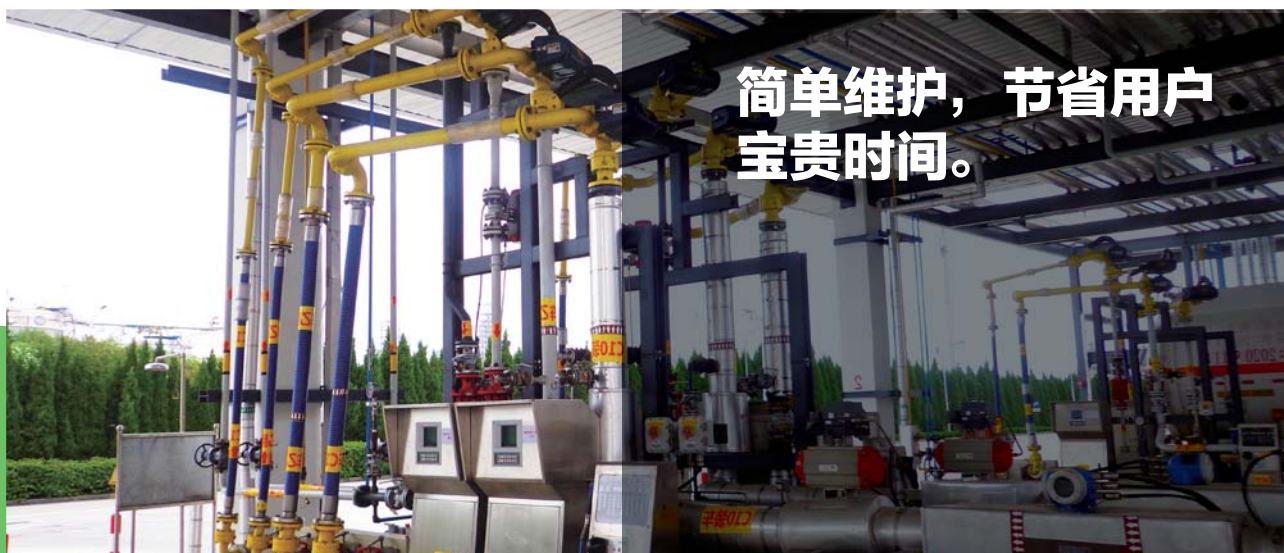
**实例呈现，流体掌控，
行业引领，解决方案见证专业实力。**



**卓越的耐久性和抗
腐蚀性，长期可靠
使用。**



**良好的兼容性适应多
种流体和应用场景。**



**简单维护，节省用户
宝贵时间。**

关于 SME

The Introduction of SME Industry



上海晟江机械设备有限公司，是一家以技术研发和生产制造为主导的公司，拥有超过20年的专业制造经验。主要的产品有干式快速接头，虹吸破坏阀等。我们的使命是为工业流体用户提供质量优良、价格实惠的特种阀门与快速接头产品。

晟江经过20年的不断发展，产品线已经从最初的单一型号发展成为多元化系列。我们始终追求卓越的产品质量，不断提升研发能力和生产效率，引入新的技术和工艺。作为中国工业流体市场的重要参与者，我们的产品在全球范围内广泛认可和使用。我们以成为全球最大的虹吸破坏阀生产商和行业的领军企业而自豪。我们拥有50多个专利，并为航空、石化、船舶、特种车辆、水利、核电等多个行业的客户提供产品。

晟江高度重视环境保护，在符合严格环保法规的前提下生产所有产品。我们致力于环保技术的研发，以减少生产过程中的碳排放和废物排放。

我们拥有一支经验丰富、技术精湛的团队，每位员工都致力于为客户提供最佳产品和服务。我们坚信，优质的产品源于精益求精的研发和精细的制造过程，这一直是我们的经营哲学。这使得我们能够持续投入新产品

项目的研发，并对未来的市场趋势保持前瞻性的理解。凭借我们的团队，我们相信我们的公司将继续在行业内保持领先地位。

我们的目标是成为全球流体工业的标杆，我们致力于通过持续改进和优化我们的产品和服务，满足并超越客户的期望。

SME

The Introduction of SME Industry

SME is a leading company focused on technology research, development, and manufacturing with over 20 years of expertise. We specialize in producing high-quality, cost-effective specialty valves and dry disconnect couplings for industrial fluid applications.

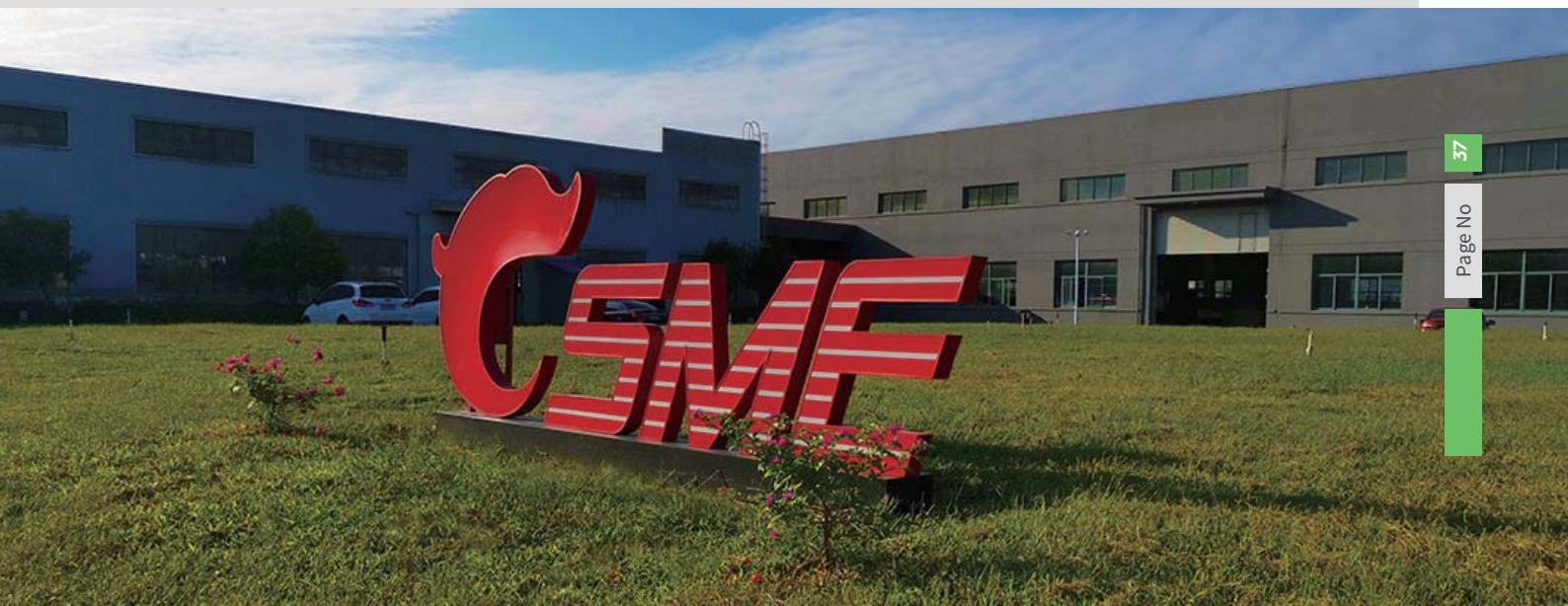
Our diversified product line, developed through continuous growth, demonstrates our unwavering commitment to excellence in product quality. As a prominent participant in China's industrial fluid market, our globally recognized products have garnered widespread acclaim. Proudly serving as the largest producer of dry disconnect couplings and an industry leader, we hold over 50 patents and cater to various sectors, including aviation, petrochemicals, maritime, specialty vehicles, water resources, and nuclear power.

Committed to environmental protection, we adhere to rigorous environmental regulations

and actively engage in eco-friendly technology research to minimize carbon emissions and waste.

With our experienced, skilled team dedicated to providing optimal products and services, we maintain our industry-leading position by continuously investing in research and development.

Our goal is to set new industry standards in innovation, quality, and service, and to surpass customer expectations through continuous improvement and optimization.



晟江证书

The Certificates of SME Industry



证书的背后是晟江对品质、可持续发展和客户满意度的坚定承诺。我们将继续努力提供卓越的产品和服务，为客户创造更大价值。

取得的认证，是晟江不断进步的印记，是晟江为满足客户需求不断努力的动力。我们将继续以这些认证为基石。

中华人民共和国特种设备生产许可证 (Production License of Special Equipment) for SME Industrial Co., Ltd. Issued in 2026.

检测报告 (Test Report) for DMG 型平头式球头. Issued by Fujian Special Equipment Inspection and Research Institute.

检验报告 (Inspection Report) for KM65 内扣式接口. Issued by National Fire Protection Quality Supervision and Inspection Center.

Certificate of Compliance (CE) for SME Industrial Co., Ltd. Issued in 2026.

售后服务认证证书 (After-sales Service Certification) for SME Industrial Co., Ltd. Issued in 2026.

PRODUCT CONFORMITY CERTIFICATE (WaterMark Level 1 - AS 2419.2:2009) for SME Industrial Co., Ltd. Issued in 2023.

引以为傲的是晟江不断进步和提升了的公司实力。我们以高标准满足用户的需求，晟江的团队始终保持着对创新的热情，不断推动行业发展。



晟江团队

The Team of
SME Industry



 上海市金山区卫清东路2229号

 4008659598/021-50720777

 www.ccsme.cn